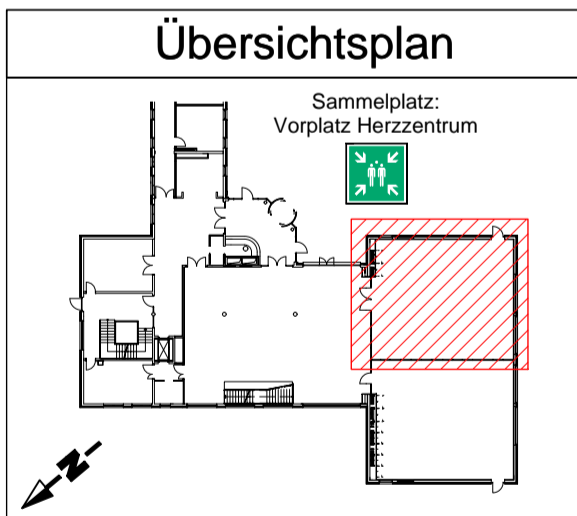
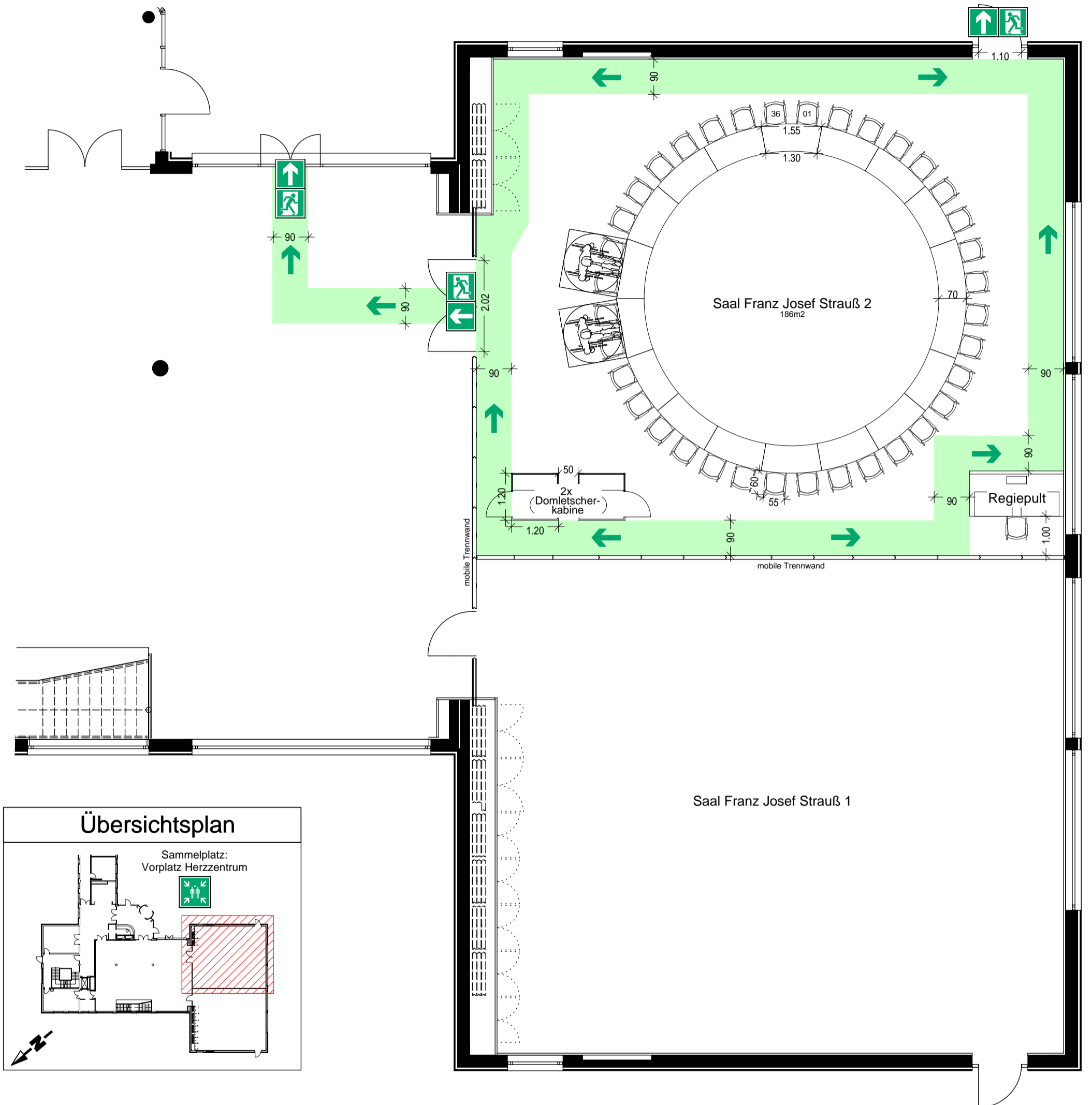


# Bestuhlungs- und Rettungswegeplan



Genehmigt

\_\_\_\_\_. Fertigung

München, den \_\_\_\_\_

Branddirektion

Sebastian Stahn, M.Sc.

Brandoberrat

## LEGENDE

Fluchtweg

Notausgang mit Richtungspfeil

Hinweise:

Türbreiten entsprechen der Genehmigung  
LBK AZ 1.6-2007-72806-22

Nicht genutzte Rollstuhlplätze werden in Sitzplätze umgewandelt.  
(s. Zahlen in Klammern)

**Kreis Bestuhl.**

34 Besucher  
(36 Besucher)

0  
(0)



32  
(36)



2  
(0)



**Konferenzzentrum München Saal Franz Josef Strauß 2 Erdgeschoss**

Lazarettstraße 33, 80636 München  
Blattformat : Din A3

Maßstab : 1:100

**Sacher Ingenieure & Sachverständige**

Gabrielstraße 9 Tel.: (089) 982 777 0  
80636 München Fax: (089) 982 777 12

Stand 10.2021

Plan Nr. 15.01

Revisions-Nr. 0

#19010 WB