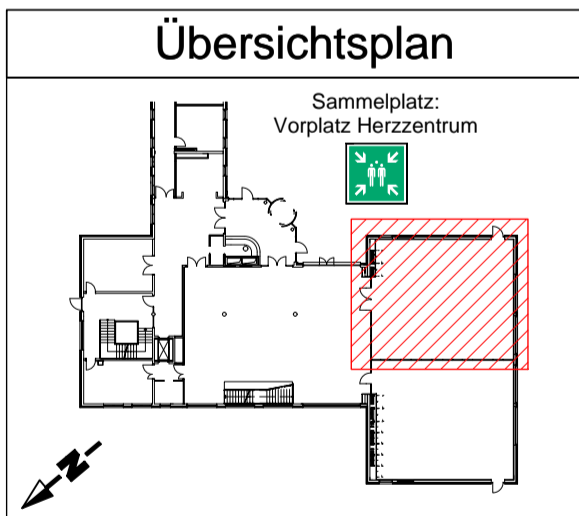
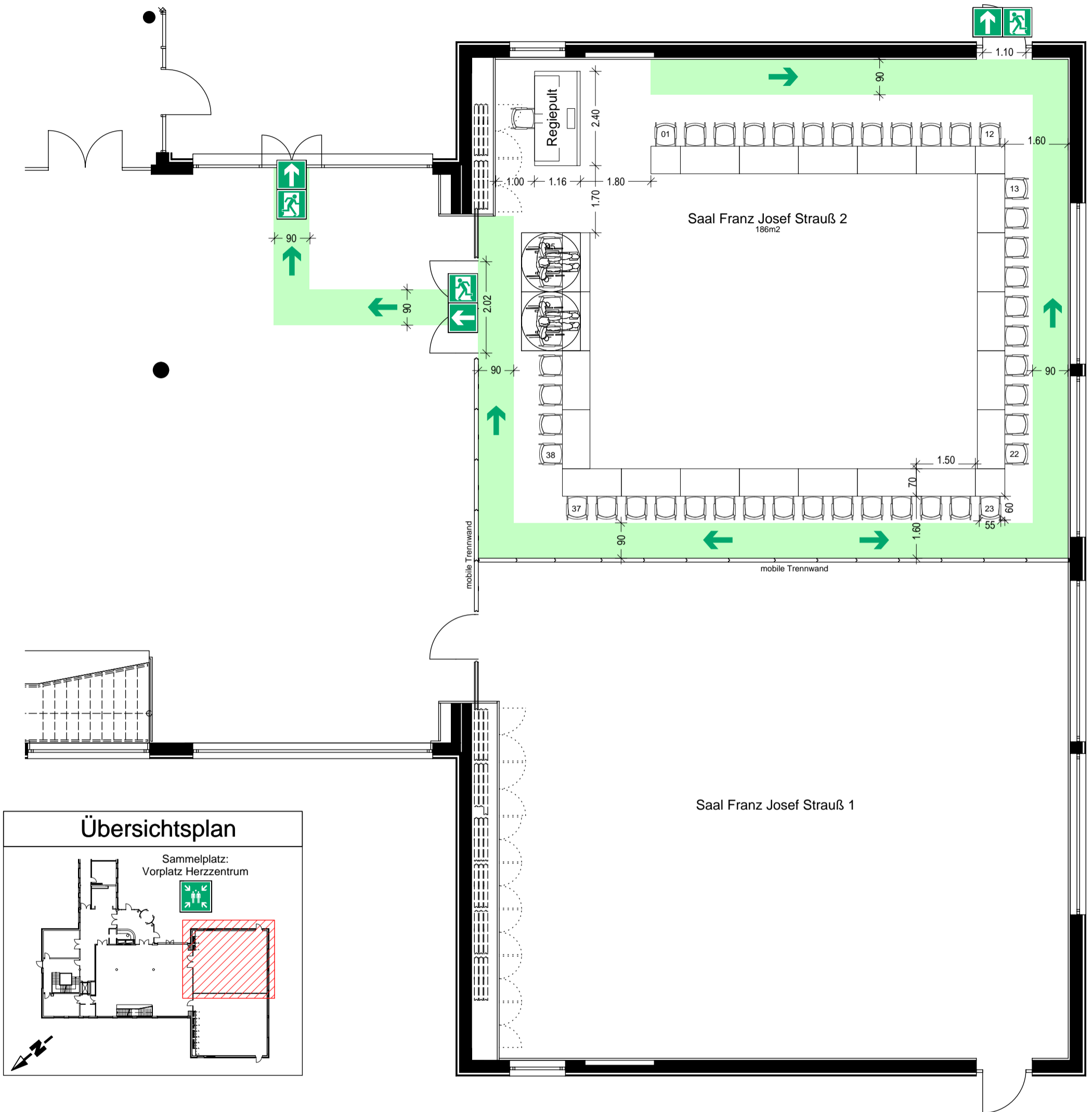


Bestuhlungs- und Rettungswegeplan



Genehmigt

_____. Fertigung

München, den _____

Branddirektion

Sebastian Stahn, M.Sc.
Brandoberrat

LEGENDE

Fluchtweg

Notausgang mit Richtungspfeil

Hinweise:
Türbreiten entsprechen der Genehmigung LBK AZ 1.6-2007-72806-22
Nicht genutzte Rollstuhlplätze werden in Sitzplätze umgewandelt. (s. Zahlen in Klammern)

Karre Bestuhl. 43 Besucher (45 Besucher)	0 (0)		41 (45)		2 (0)	
Konferenzzentrum München Saal Franz Josef Strauß 2 Erdgeschoss						
Lazarettstraße 33, 80636 München						
Blattformat : Din A3						
Maßstab : 1:100						
Sacher Ingenieure & Sachverständige				Stand 10.2021		
Gabrielenstraße 9				Plan Nr. 17.01		
80636 München				Revisions-Nr. 0		
Tel.: (089) 982 777 0				#19010		
Fax: (089) 982 777 12				WB		