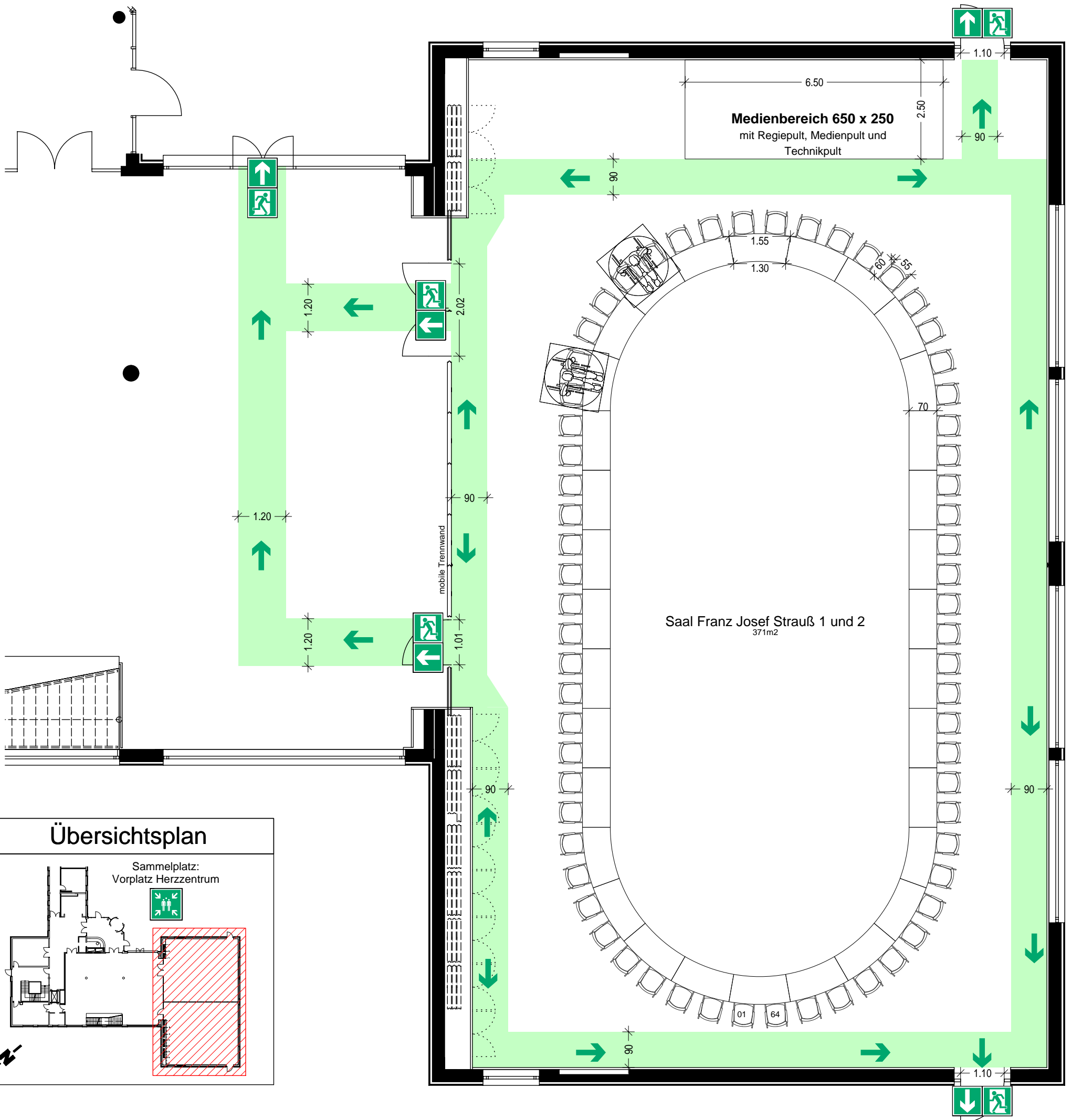


Bestuhlungs- und Rettungswegeplan



Genehmigt

____ Fertigung

München, den _____

Brandrichtung

Sebastian Stahn, M.Sc.

Brandoberrat

LEGENDE

Fluchtweg

Notausgang mit Richtungspfeil

Hinweise:

Türbreiten entsprechen der Genehmigung
LBK AZ 1.6-2007-72806-22

Nicht genutzte Rollstuhlplätze werden in Sitzplätze umgewandelt.
(s. Zahlen in Klammern)

Oval Bestuhlung

62 Besucher
(64 Besucher)

0
(0)



60
(64)



2
(0)



Konferenzzentrum München Saal Franz Josef Strauß 1+2 Erdgeschoss

Lazarettstraße 33, 80636 München
Blattformat : Din A3

Maßstab : 1:100

Sacher Ingenieure & Sachverständige

Gabrielstraße 9 Tel.: (089) 982 777 0
80636 München Fax: (089) 982 777 12

Stand 10.2021

Plan Nr. 24.01

Revisions-Nr. 0

#19010 WB