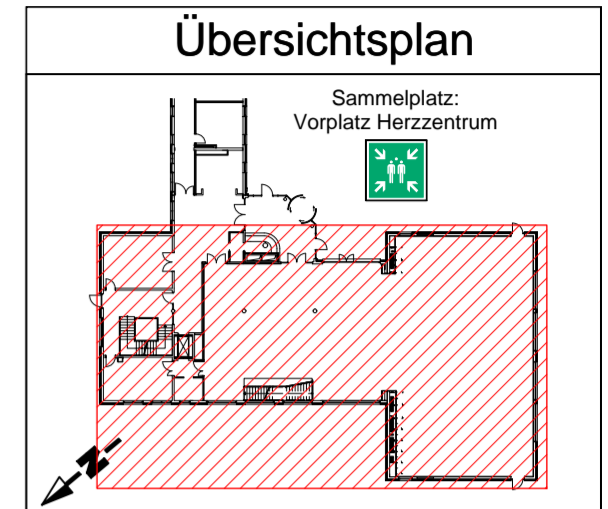
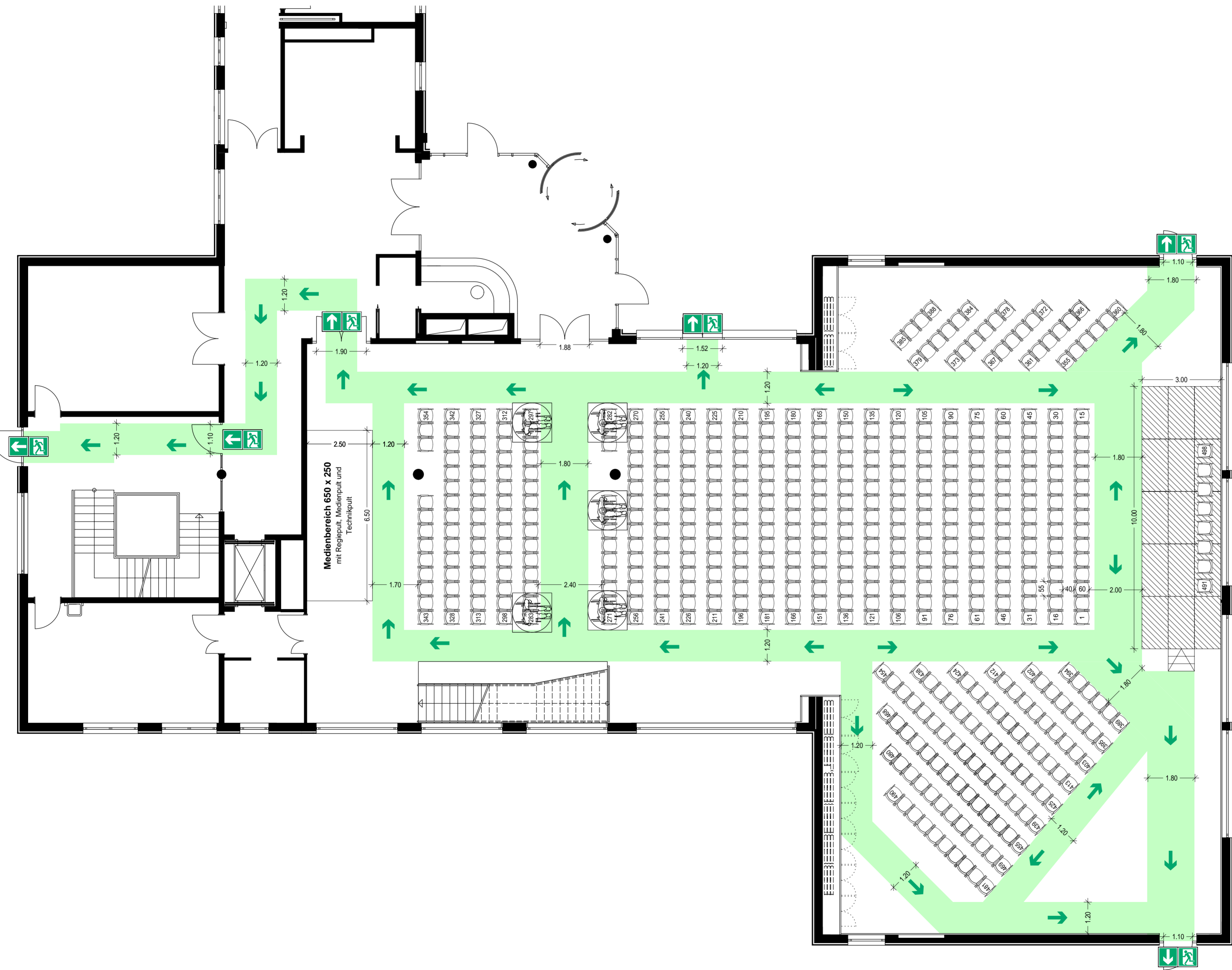


Bestuhlungs- und Rettungswegeplan



LEGENDE

Fluchtweg
 Notausgang mit Richtungspfeil

Hinweise:
 Türbreiten entsprechen der Genehmigung LBK AZ 1.6-2007-72806-22
 Nicht genutzte Rollstuhlplätze werden in Sitzplätze umgewandelt.
 (s. Zahlen in Klammern)

Genehmigt

_____ Fertigung

München, den _____

Branddirektion

Sebastian Stahn, M.Sc.
Brandoberrat

Kino Bestuhlung 494 Besucher (499 Besucher)	1 (1)	488 (498)	5
Konferenzzentrum München Erdgeschoss Lazarettstraße 33, 80636 München Blattformat : Din A2	Saal Franz Josef Strauß 1+2 und Foyer Maßstab : 1:100		
Sacher Ingenieure & Sachverständige Gabrielenstraße 9 80636 München	Tel.: (089) 982 777 0 Fax: (089) 982 777 12	Stand 10.2021 Plan Nr. 29.01 Revisions-Nr. 0 #19010 WB	